

GLOSTER - FLON[®]
Cinta adhesiva 100 % PTFE expandido

Epidor
Seals and Rubber Technology



Gloster-Flon® se fabrica a partir de 100 % PTFE expandido (ePTFE) con fibras uniformes y unidireccionales, de resistencia química casi universal y se presenta en formato de cinta adhesiva enrollada en bobinas, para soluciones de estanqueidad en bridas de gran diámetro.

Gloster-Flon® se moldea al momento para adaptarse a cualquier forma, independientemente de su complejidad y a todo tipo de superficies dañadas, corroídas o con falta de paralelismo.

La cinta **Gloster-Flon®** tiene una banda adhesiva para facilitar su montaje en superficies inclinadas, verticales o de formas irregulares.

CARACTERÍSTICAS TÉCNICAS

COMPOSICIÓN

- 100 % PTFE expandido (ePTFE).

RESISTENCIA QUÍMICA

- **Gloster-Flon®** es inerte frente a la mayoría de sustancias corrosivas y disolventes ($0 \leq \text{pH} \leq 14$) con excepción de los metales alcalinos fundidos y flúor elemental.

PRESIONES DE TRABAJO

- Desde vacío hasta 200 bar.

TEMPERATURAS DE TRABAJO

- -240 °C hasta +290 °C.

COMPRESIBILIDAD

- > 70 %

RECUPERACIÓN

- > 10 %

VENTAJAS Y BENEFICIOS

- Resistente a productos químicos.
- Facilidad de instalación.
- Buena deformación plástica.
- No alarga el paro del equipo.
- Gran adaptabilidad a todo tipo de superficies.
- Su desmontaje no deja residuos.
- Alta resistencia a la presión.
- Sin costes añadidos de inventario.
- Resistente a la temperatura.
- No se ve afectado por microorganismos.
- No sufre de fluencia.
- No envejece y es resistente a los rayos UV.
- Autoadhesivo y manejable.
- Fisiológicamente seguro.

HOMOLOGACIONES ALIMENTARIAS

- FDA - 21 CFR 177.1550.
- Ensayos de migración s/FDA (a) (1) (b).
- Reglamento (UE) n° 1935/2004.
- Ensayos de migración s/BS EN 1186-3 (A) (B) (D2).
- Material exento de componentes de origen animal (ADI free).
- Adhesivo compatible con servicios alimentarios.



HOMOLOGACIONES INDUSTRIALES

- Reglamento (UE) n° 1907/2006 (REACH).
- Reglamento (UE) n° 2017/1000 (PFOA free).
- Reglamento (UE) n° 2019/1021 (POP's free).
- Reglamento (UE) n° 2023/2006 (GMP's).
- Directiva (UE) n° 2015/863 (RoHS III).
- Directiva (UE) n° 2011/65 (RoHS).
- BAM (2.1/50509).
- DVGW VP 403.
- DIN EN 13555.
- DIN 28090-1.
- DIN 52913.



APLICACIONES

- Bridas grandes o dañadas.
- Bidas de bajo par de apriete (vidrio, esmaltadas, de PVC, de PRFV...).
- Tapas y registros.
- Columnas de rectificación.
- Intercambiadores de calor.
- Bombas de proceso y válvulas.
- Bocas de hombre.
- ...

FORMATOS DISPONIBLES

- **Gloster-Flon®** se sirve en bobinas con adhesivo por una de sus caras y de las siguientes medidas y longitudes:

Ancho (mm)	Espesor (mm)	Longitud (m)
3,0	1,5	30
3,0	2,0	30
5,0	2,0	25
7,0	2,5	15
10,0	3,0	10
12,0	4,0	10
14,0	5,0	5
17,0	6,0	5
20,0	7,0	5
25,0	8,0	5

- La selección del ancho de cinta **Gloster-Flon®**, depende del estado de la superficie a sellar y de la sección de brida disponible. Para bridas en buen estado, se recomienda seguir la tabla siguiente:

Sección brida disponible (mm)	Ancho Gloster-Flon® (mm)
3,2 ... < 6,4	3,0
6,4 ... < 9,5	5,0
9,5 ... < 15,9	7,0
15,9 ... < 25,4	10,0
25,4 ... < 40,6	12,0
40,6 ... < 50,8	17,0
50,8 ... < 63,5	20,0
≥ 63,5	≥ 25,0

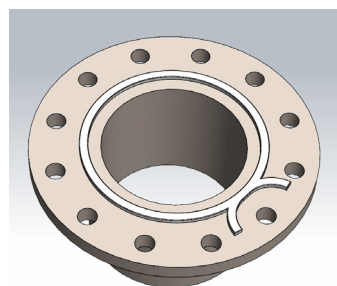
- **Gloster-Flon®** también puede suministrarse en carretes de hilo tórico (sin adhesivo):

∅ (mm)	Longitud (m)
3,0	50
5,0	25
7,0	15
9,0	15
10,0	8
12,0	5

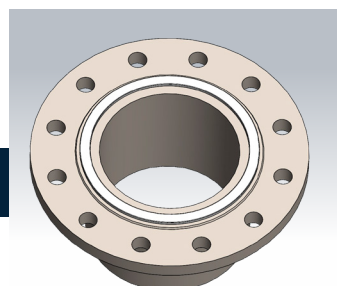
INSTALACIÓN

Conocida la longitud de **Gloster-Flon®** a emplear, los pasos a seguir para una correcta instalación de **Gloster-Flon®** son los siguientes:

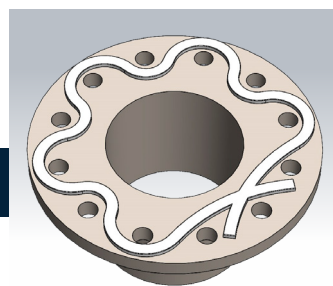
- Las superficies a sellar deben estar limpias, secas y sin restos de grasas o lubricantes.
- Cortar la longitud de cinta y presentar **Gloster-Flon®** en la brida, según el montaje a realizar.
- Retirar la protección de la cara adhesiva e ir presionando ligeramente la longitud de cinta.



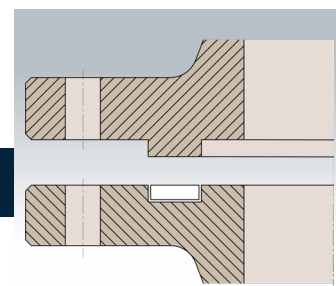
Brida de cara plana (FF)



Brida de cara resaltada (RF)



Brida de bajo par de apriete (FF)



Bridas macho / hembra ⁽¹⁾

⁽¹⁾ para garantizar una deformación adecuada de Gloster-Flon®, la lengüeta debe ser igual o mayor que la profundidad de la ranura.

Epidor

Seals and Rubber Technology

P.I.Els Batzacs
C/ Els Xops, 5
08185 Lliçà de Vall
(Barcelona)
+34 93 863 32 80
info@epidor.com

www.epidor.com

an **EPI INDUSTRIES** family of companies